

# TALLHED

## Invånarantal:

cirka 15 invånare

## Geografiskt läge:

14 km från Orsa centrum

## Kännetecken:

Tidigare fåbod invid flygfältet.

## Riktlinjer

- Ingen ny bebyggelse på flygfältets område. Undantag för bebyggelse kopplad till flygfältets verksamheter eller plantskolan under förutsättning att det inte påverkar flygfältets funktion eller karaktär.
- Ny bebyggelse ska inte placeras närmare flygfältet och motorcross- och endurobanan än nuvarande bebyggelse med hänsyn till buller.
- Ny bebyggelse ska utformas så att den passar in i byns karaktär.
- På jordbruksmark viktig för landskapsbilden bör inte nya byggnader uppföras på obebyggda fastigheter eller utanför befintliga tomtplatser. Om exploatering ska kunna medges ska en särskild utredning påvisa att detta inte påverkar utsikten eller byns karaktär negativt, se sida 119.
- Vid förändringar i markanvändning ska hänsyn tas till hotade arter i och omkring flygfältet.

## Byutvecklingsplan

Tallhed ingår i byutvecklingsplanen för Nederberga, Björken och Tallhed som antogs 2014.

Tallhed är en tidigare fåbod som fick fast bosättning i samband med järnvägens intåg och tillkomsten järnvägsstationen i byn. Söder om byn finns flygfält och plantskola. Idag används flygfältet av fritidsflygare, framförallt olika typer av lättare farkoster. Flygfältet används också för olika evenemang så som festivaler och motortävlingar och i området finns även skjutbanor och bana för motorcross och enduro.

Byn ingår i riksintresset Siljansområdet, men bara enligt 3 kapitlet, inte 4 kapitlet. Detta bedöms inte ha någon betydelse för byns värden för Siljansområdet. Flygfältet ligger även inom Siljansområdet enligt 4 kapitlet och gränsar till riksintresse för kulturmiljö med anledning av en stor mängd fornlämningar.

## Bebyggelsens karaktär

Byn Tallhed har en småskalig karaktär med hus i 1 – 1,5 våning. Den äldre bebyggelsen är uppblandad med en del nyare inslag. En del traditionella gårdsbildningar finns. Både bostadshus och komplementbyggnader har i huvudsak fasader bestående av stående träpanel eller knuttimmer. Färgsättningen består av slamfärger, framförallt röd, och obehandlat trä.

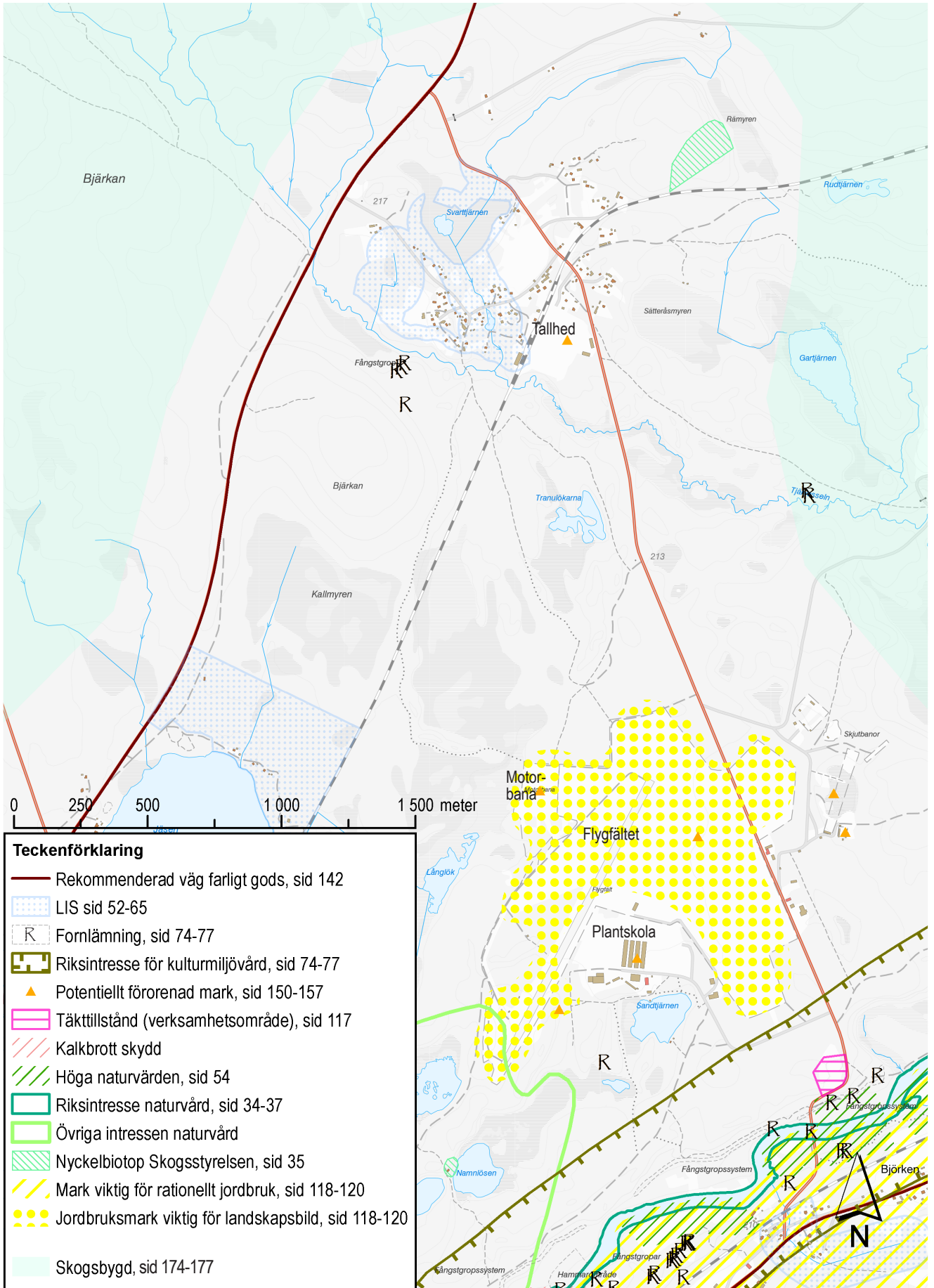
Flygfältet är från andra världskriget och var från början en militär anläggning. För att dölja områdets användning byggdes kulissbyggnader i form av en bondgård i flygfältets södra del. Intill kulissbyggnaderna ligger en plantskola för skogsplantor bestående av flera större byggnader och växthus.



*Bildförklaring:*

*Bebyggelsen i Tallhed är framförallt småskalig.*

# TALLHED



Tallhed omfattas av riksintresse för friluftsliv 3 kap. MB, samt delvis av riksintresse för rörligt friluftsliv 4 kap. 2§ MB. Delar av området kan omfattas av generellt biotopskydd, se sida 40.

DEL 2 - PLANFÖRSLAG